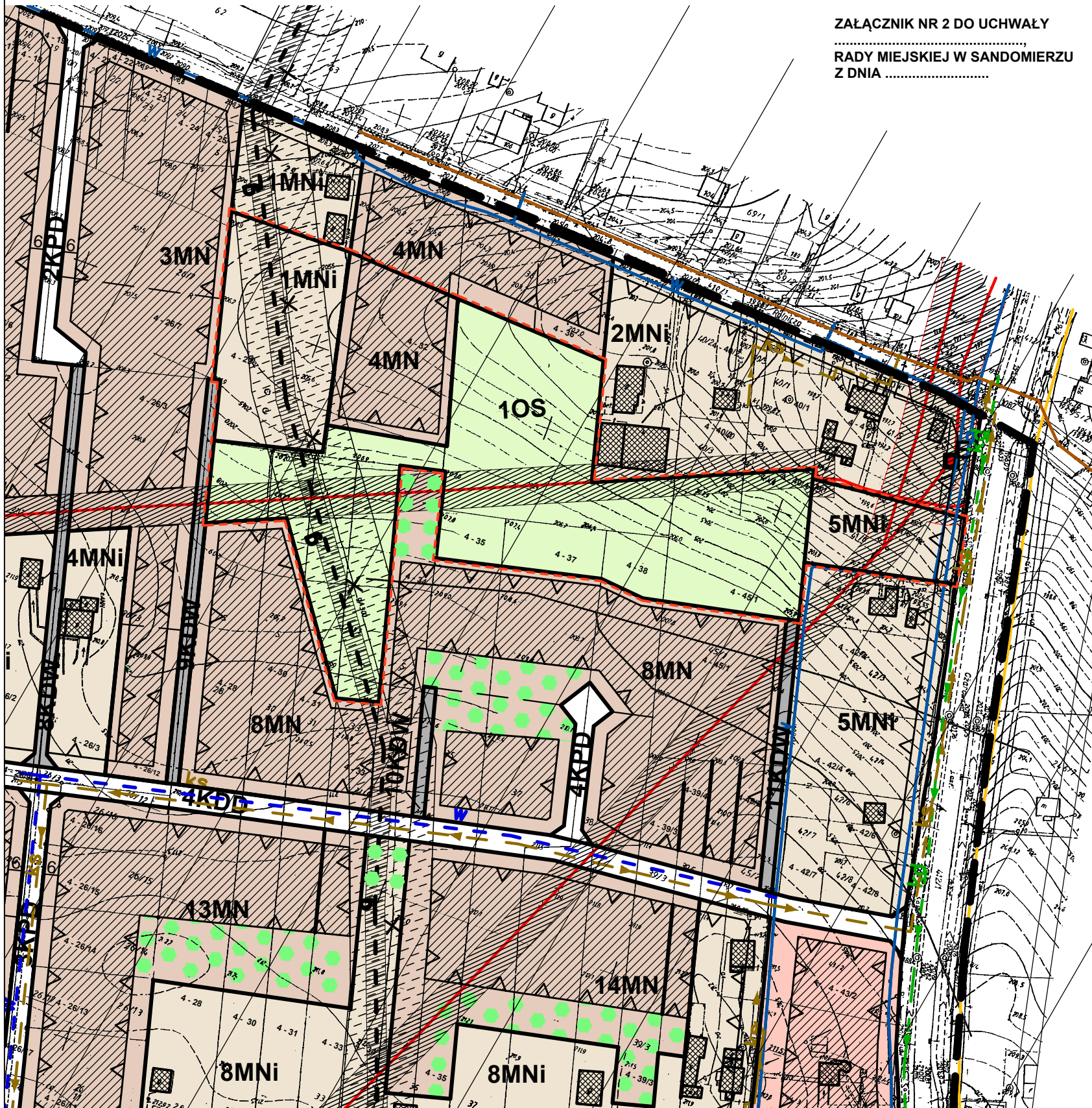


# RYSUNEK ZMIANY NR 1 MIEJSCOWEGO PLANU ZAGOSPODAROWANIA PRZESTRZENNEGO OSIEDLA "CHWAŁKI I" W SANDOMIERZU UCHWALONEGO UCHWAŁĄ NR XVIII/152/2015 RADY MIASTA SANDOMIERZA Z DNIA 18 LISTOPADA 2015r.

PLANSZA UZBROJENIA - IDEOGRAM skala 1:2000



ZAŁĄCZNIK NR 2 DO UCHWAŁY  
RADY MIEJSKIEJ W SANDOMIERZU  
Z DNIA .....

## LEGENDA

OZNACZENIE POSZCZEGÓLNYCH OBSZARÓW: 0 10 20 30 40 50m

- MNI** tereny istniejącej zabudowy mieszkaniowej jednorodzinnej do zachowania, rozbudowy, nadbudowy, przebudowy i uzupełnienia poprzez budowę nowych budynków oraz wymianę starych budynków na nowe, przy zachowaniu maksymalnego wskaźnika zabudowy do 0,3; na warunkach określonych w ustaleniach szczegółowych planu, z dopuszczeniem usług nieuciążliwych
- MN** tereny zabudowy mieszkaniowej jednorodzinnej o maksymalnym wskaźniku zabudowy do 0,3 na warunkach określonych w ustaleniach szczegółowych planu, z dopuszczeniem usług nieuciążliwych
- UC** tereny zabudowy usług komercyjnych ogólnomiejskich z dopuszczeniem funkcji mieszkaniowej
- OS** tereny upraw sadowniczych i ogrodniczych
- KDD** tereny dróg publicznych klasy D
- KPD** tereny publicznych ciągów pieszo-jezdnych
- KDW** tereny dróg wewnętrzne

## OZNACZENIA NA RYSUNKU:

- granice terenu objętego zmianą planu
- granice terenu objętego planem
- linie rozgraniczające tereny o różnym przeznaczeniu lub różnych zasadach zagospodarowania
- granice własności, numery ewidencyjne działek
- granice proponowanych podziałów działek (przybliżone)
- ▲ nieprzekraczalne linie zabudowy
- ▨ części terenu możliwe do zabudowy w proporcjach określonych w ustaleniach planu
- części działek nieprzeznaczone pod zabudowę

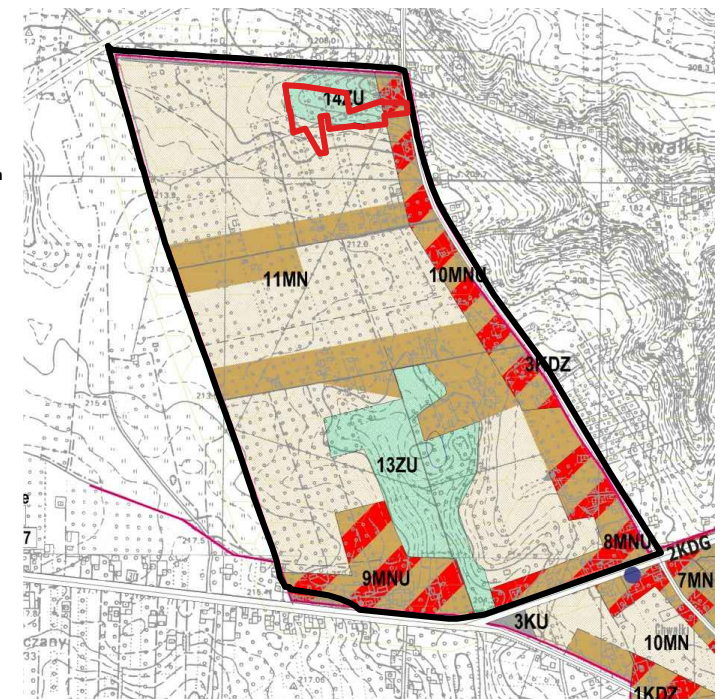
## ISTNIEJĄCE UZBROJENIE TERENU

- projektowana kanalizacja sanitarna (poza obszarem zmiany planu)
- sieć wodociągowa
- E istniejące stacje transformatorowe nastupowe
- sieć gazowa do likwidacji wraz ze strefą kontrolowaną (tymczasowa)

## UZBROJENIE PROJEKTOWANE (poza obszarem zmiany planu)

- sieć gazowa wysokiego ciśnienia wraz ze strefą kontrolowaną
- kanalizacja sanitarna
- kanalizacja deszczowa
- sieć wodociągowa
- strefa ochronna terenu zamkniętego resortu obrony narodowej, stanowiącego kompleks wojskowy nr 5490 Radoszki, ustalonej Decyzją Lokalizacyjną Komisji Planowania przy Radzie Ministrów Nr 99/74 z dnia 5 września 1974r. w sprawie ustalenia strefy ochronnej dla wojskowego obiektu o specjalnym przeznaczeniu w rejonie miejscowości Radoszki

## WYCIĄG ZE STUDIUM UWARUNKOWAŃ I KIERUNKÓW ZAGOSPODAROWANIA PRZESTRZENNEGO MIASTA SANDOMIERZ SKALA 1:10000



## OZNACZENIA

- GRANICA TERENU OBJĘTEGO ZMIANĄ PLANU
- GRANICA OBSZARU OBJĘTEGO PLANEM MIEJSCOWYM
- MN tereny zabudowy jednorodzinnej zabudowane / niezabudowane
- MNU tereny zabudowy jednorodzinnej z usługami zabudowane / niezabudowane
- ZU tereny zieleni urządzonej

<b>R</b>	Autorska Pracownia Projektowa mgr inż. arch. Regina Kozakiewicz Opalka 25-115 Kielce ul. Ściegiennego 121/48, tel. 502-599-015	
	Załącznik Nr 2 do uchwały ..... z dnia ..... Rady Miasta Sandomierza	
RYSUNEK ZMIANY Nr 1 MIEJSCOWEGO PLANU ZAGOSPODAROWANIA PRZESTRZENNEGO OSIEDLA "CHWAŁKI I" W SANDOMIERZU		
PLANSZA UZBROJENIA - IDEOGRAM SKALA 1:2000		
mgr inż. arch. Regina Kozakiewicz Opalka upr. urb. nr 1426/94 , KT-126		SANDOMIERZ 2020