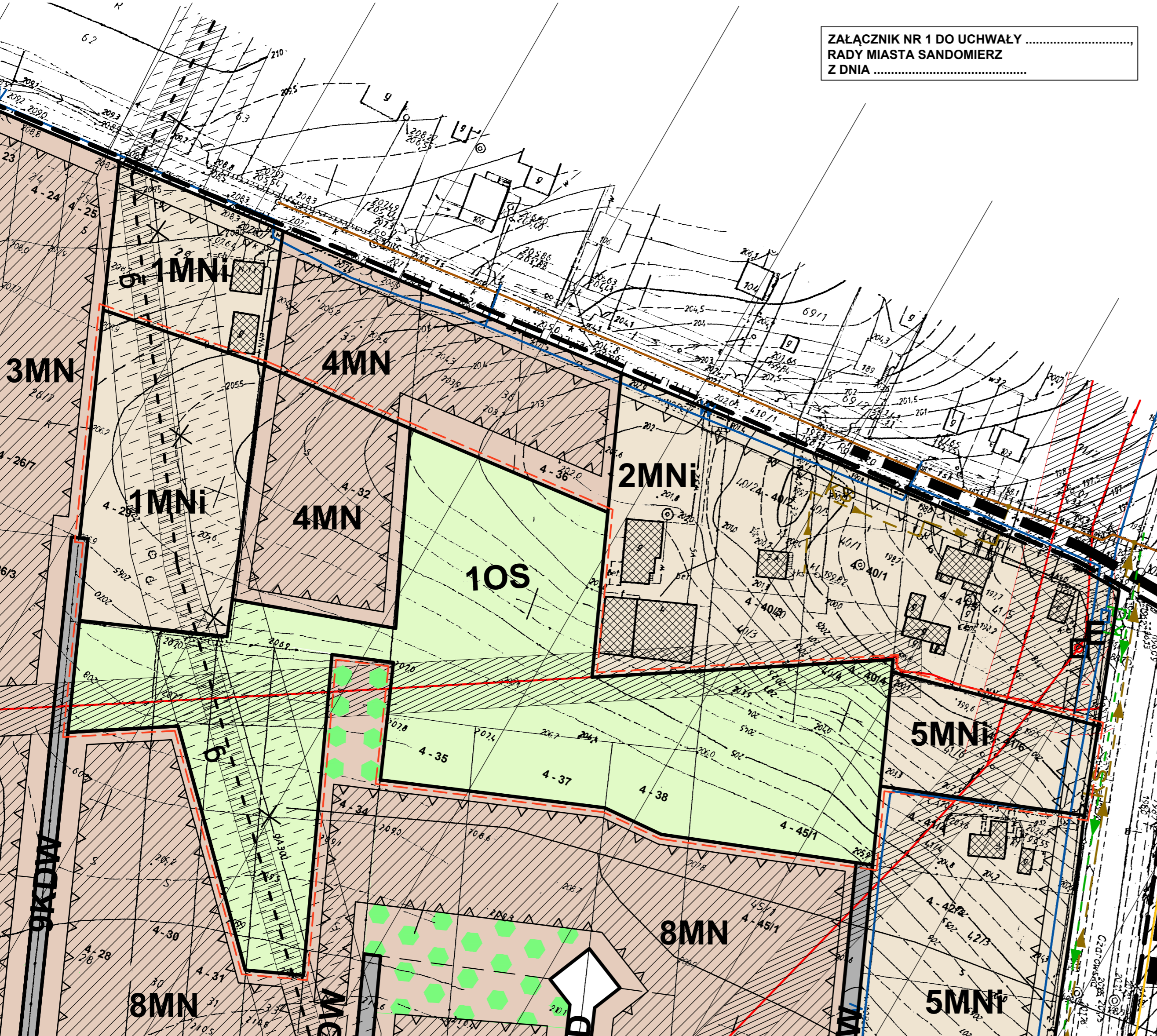


RYSUNEK ZMIANY NR 1 MIEJSCOWEGO PLANU ZAGOSPODAROWANIA PRZESTRZENNEGO OSIEDLA "CHWAŁKI I" W SANDOMIERZU, UCHWALONEGO UCHWAŁĄ NR XVIII/152/2015 RADY MIASTA SANDOMIERZA Z DNIA 18 LISTOPADA 2015r.

PLANSZA PODSTAWOWA skala 1:1000



ZAŁĄCZNIK NR 1 DO UCHWAŁY
RADY MIASTA SANDOMIERZ
Z DNIA

LEGENDA

OZNACZENIE POSZCZEGÓLNYCH OBSZARÓW: 0 10 20 30 40 50m

- MNI** tereny istniejącej zabudowy mieszkaniowej jednorodzinnej do zachowania, rozbudowy, nadbudowy, przebudowy i uzupełnienia poprzez budowę nowych budynków oraz wymianę starych budynków na nowe, przy zachowaniu maksymalnego wskaźnika zabudowy do 0,3; na warunkach określonych w ustaleniach szczegółowych planu, z dopuszczeniem usług nieuciążliwych
- MN** tereny zabudowy mieszkaniowej jednorodzinnej o maksymalnym wskaźniku zabudowy do 0,3 na warunkach określonych w ustaleniach szczegółowych planu, z dopuszczeniem usług nieuciążliwych
- UC** tereny zabudowy usług komercyjnych ogólnomiejskich z dopuszczeniem funkcji mieszkaniowej
- OS** tereny upraw sadowniczych i ogrodniczych
- KDD** tereny dróg publicznych klasy D
- KPD** tereny publicznych ciągów pieszo-jezdnych
- KDW** tereny dróg wewnętrzne

OZNACZENIA NA RYSUNKU:

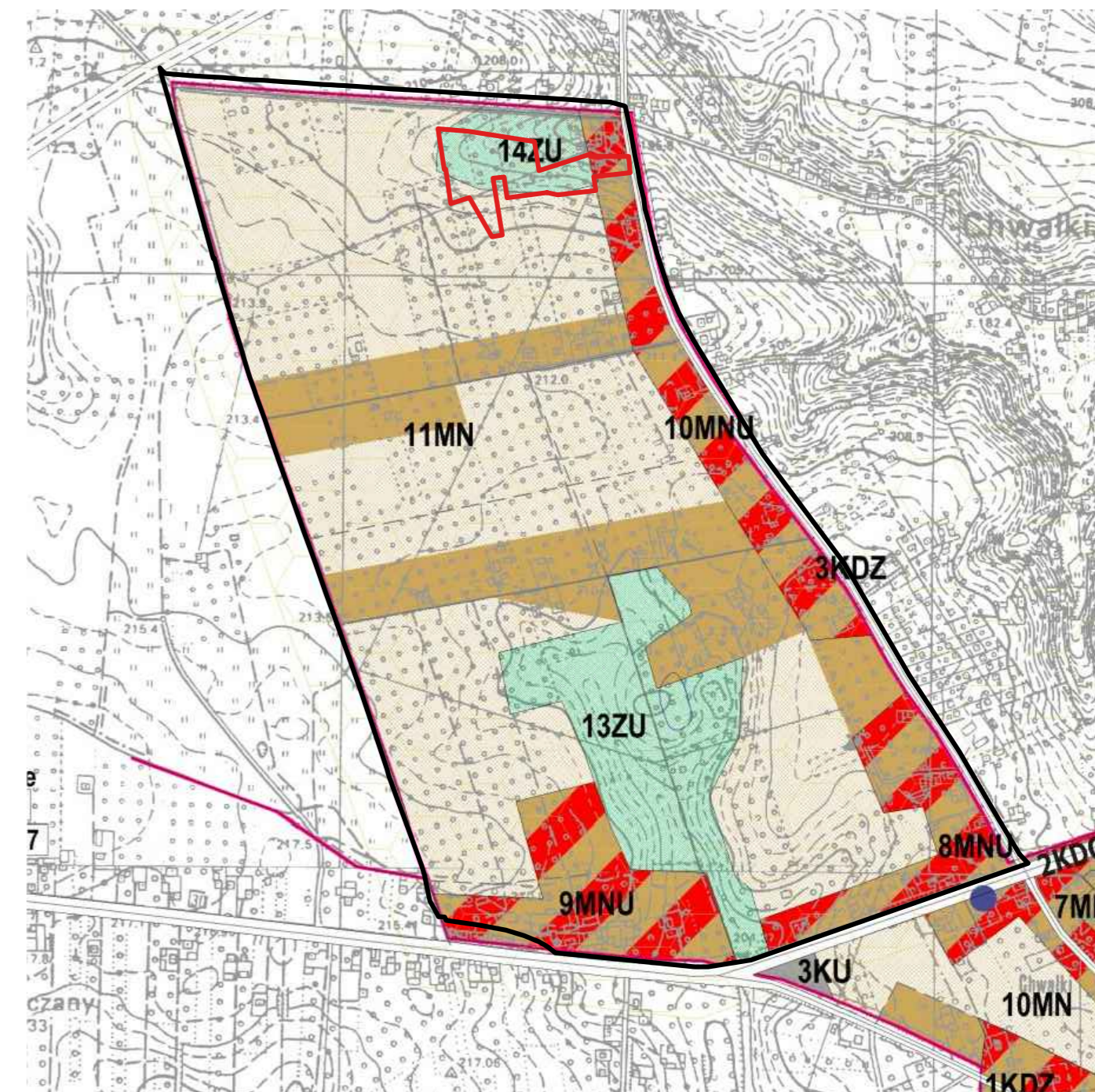
- granicę terenu objętego zmianą planu
 - granicę terenu objętego planem
 - linie rozgraniczające tereny o różnym przeznaczeniu lub różnych zasadach zagospodarowania
 - granicę własności, numery ewidencyjne działek
 - granicę proponowanych podziałów działek (przybliżone)
 - nieprzekraczalne linie zabudowy
 - części terenu możliwe do zabudowy w proporcjach określonych w ustaleniach planu
 - części działek nieprzeznaczone pod zabudowę
- ISTNIEJĄCE UZBROJENIE TERENU**
- projektowana kanalizacja sanitarna
 - sieć wodociągowa
 - istniejące stacje transformatorowe nasłupowe

- sieć gazowa do likwidacji wraz ze strefą kontrolowaną (tymczasową)
- strefa ochronna terenu zamkniętego resortu obrony narodowej, stanowiącego kompleks wojskowy nr 5490 Radoszki, ustalonej Decyzją Lokalizacyjną Komisji Planowania przy Radzie Ministrów Nr 99/74 z dnia 5 września 1974r. w sprawie ustalenia strefy ochronnej dla wojskowego obiektu o specjalnym przeznaczeniu w rejonie miejscowości Radoszki

UZBROJENIE PROJEKTOWANE

- sieć gazowa wysokiego ciśnienia wraz ze strefą kontrolowaną
- kanalizacja sanitarna
- kanalizacja deszczowa
- sieć wodociągowa

WYCIĄG ZE STUDYUM UWARUNKOWAŃ I KIERUNKÓW ZAGOSPODAROWANIA PRZESTRZENNEGO MIASTA SANDOMIERZA SKALA 1:10000



OZNACZENIA

- GRANICA TERENU OBJĘTEGO ZMIANĄ PLANU
- GRANICA OBSZARU OBJĘTEGO PLANEM MIEJSCOWYM

- MN** tereny zabudowy jednorodzinnej zabudowane / niezabudowane
- MNU** tereny zabudowy jednorodzinnej z usługami zabudowane / niezabudowane
- ZU** tereny zieleni urządzonej

	Autorska Pracownia Projektowa mgr inż. arch. Regina Kozakiewicz Opałka 25-115 Kielce ul. Ściegiennego 121/48, tel. 502-599-015	
	Załącznik Nr 1 do uchwały z dnia Rady Miasta Sandomierz	
RYSUNEK ZMIANY NR 1 MIEJSCOWEGO PLANU ZAGOSPODAROWANIA PRZESTRZENNEGO OSIEDLA "CHWAŁKI I" W SANDOMIERZU		
PLANSZA PODSTAWOWA SKALA 1:1000		
mgr inż. arch. Regina Kozakiewicz Opałka upr. urb. nr 1426/94, KT-126		SANDOMIERZ 2020